

R&D Bausch + Lomb				ULOTKA PIL		BAUSCH + LOMB	
Nazwa produktu Product Name		Soothe Preservative Free Dry Eye Therapy EYE DROPS /Sodium Hyaluronate 2.4 mg/mL		Kolor nadruku Colours			
				Black			
Kraj Country (ISO)		Canada (CA)		Nr wykrojnika Spec No		14842	
Opracowane przez Designed by		Tracy Grier tracy.grier@bausch.com		Kod Wytwórcy Manufacturer code		43078PB931/4-CA	
Nr korekty Proof No		3		Data Date		13.12.2023	
Kod wersji Valeant version code		P1CA04		Kod farmaceutyczny Pharmacode		371	
Kod wersji Valeant version code		P1CA04		Inny kod Other code		-	
Rozmiar czcionki Font size		EN text minimum 8 pt FR text minimum 7,5 pt (Manufacturer Coupon minimum 6 pt)		Wymiar ulotki PIL size		148 x 420 mm	
Krój czcionki Font used		Helvetica Neue LT W1G font family		Gramatura papieru Paper weight		- g/m²	
Komentarze Comments (Reason for the change)							
Reference: LCRF-2023-009 - Soothe PF Dry Eye Therapy 10ml 1. Corrected French name: „Traitment“ to „Traitement“ 2. Updated distributor info to remove references to Bausch Health 3. Updated coupon code and expiry date on LEAFLET only							
PMR_BNL-23-0391-A							
Factory (Packing site): DMP Berlin							
Akceptacja Techniczna Technical Approval							
GENEHMIGT Von kluges , 11:34, 12.03.2024							
Akceptacja Działu ds. Rejestracji Regulatory Affairs Dept. Approval							

Veuillez lire ce mode d'emploi attentivement – il contient des renseignements importants sur la façon d'utiliser ce produit. Si vous avez des questions, veuillez les adresser à votre professionnel de la vue ou nous contacter.

BAUSCH + LOMB

Soothe^{MD}

Traitement pour les yeux secs

Sans agents de conservation

Qu'est-ce que le traitement pour les yeux secs sans agents de conservation Soothe^{MD}?

Le traitement pour les yeux secs sans agents de conservation Soothe^{MD} est une solution ophtalmique transparente, exempte d'agents de conservation, qui contient 0,24 % d'acide hyaluronique (sous forme d'hyaluronate de sodium), l'hydratant naturel éprouvé en clinique qu'on retrouve dans les structures d'un œil humain en santé et le film lacrymal naturel. Il procure un apaisement instantané et une hydratation naturelle des yeux secs, et offre un soulagement rapide, durable de la fatigue, du stress, de l'irritation et du larmoiement oculaires. Le traitement pour les yeux sans agents de conservation Soothe^{MD} est exempt d'agents de conservation et il est suffisamment doux pour les yeux sensibles et la sécheresse post-opératoire. Il convient au mouillage et au remouillage des lentilles cornéennes souples et rigides lorsqu'on les porte, et il améliore significativement le confort des lentilles cornéennes. Le traitement pour les yeux secs sans agents de conservation Soothe^{MD} se présente sous forme de système multidose innovateur exempt d'agents de conservation, facile à utiliser et sécuritaire. Après l'ouverture de la bouteille, on peut utiliser ce produit pendant une période allant jusqu'à 6 mois.

Quand devriez-vous utiliser le traitement pour les yeux secs sans agents de conservation Soothe^{MD}?

Le traitement pour les yeux secs sans agents de conservation Soothe^{MD} est conçu pour rester sur la surface de l'œil en l'hydratant instantanément pour soulager les symptômes de sécheresse oculaire. Il s'agit d'un produit idéal pour les gens souffrant de divers symptômes de sécheresse oculaire, dont la fatigue, le stress, l'irritation ou le larmoiement.

La sécheresse oculaire peut être causée par un certain nombre de facteurs, tant physiques qu'environnementaux :

- des facteurs externes, comme l'utilisation prolongée de dispositifs numériques, l'air conditionné, le chauffage, la fumée de cigarette, les milieux extérieurs venteux ainsi que le port de lentilles cornéennes;
- après une chirurgie (p. ex., LASIK ou chirurgie de la cataracte);
- la prise de certains médicaments, dont les pilules anticonceptionnelles, les antihistaminiques, les médicaments contre l'hypertension artérielle, les médicaments pour le cœur, les analgésiques, les anti-inflammatoires et les diurétiques;
- les glandes lacrymales ralentissant la production de larmes – un phénomène normal du vieillissement, surtout chez les femmes en phase de ménopause;
- certaines maladies jouant un rôle dans le développement de la sécheresse oculaire, comme le diabète, la polyarthrite rhumatoïde ou les problèmes de thyroïde.

À quelle fréquence et pendant combien de temps devriez-vous utiliser le traitement pour les yeux secs sans agents de conservation Soothe^{MD}?

Instillez 1 ou 2 gouttes de traitement pour les yeux secs sans agents de conservation Soothe^{MD} dans l'œil, au besoin. Sa formule exempte d'agents de conservation fait en sorte que ce produit peut être utilisé au quotidien et aussi souvent que nécessaire tout au long de la journée. Vous pouvez utiliser le traitement pour les yeux secs sans agents de conservation Soothe^{MD} aussi longtemps que nécessaire. Si vous utilisez ce produit pour la sécheresse et l'inconfort oculaires post-opératoires (p. ex., LASIK), suivez les directives de votre ophtalmologiste.

Quels sont les ingrédients du traitement pour les yeux secs sans agents de conservation Soothe^{MD}?

Hyaluronate de sodium à 0,24 %, chlorure de sodium, chlorure de potassium, phosphate disodique dodécahydraté, dihydrogénophosphate de sodium dihydraté, eau pour injection.

Comment utilise-t-on le traitement pour les yeux secs sans agents de conservation Soothe^{MD}?

Le mécanisme à pompe breveté de la bouteille du traitement pour les yeux secs sans agents de conservation Soothe^{MD} fait en sorte que la solution est exempte d'agents de conservation, sécuritaire et facile d'emploi.

1. Avant chaque utilisation, lavez-vous les mains et retirez le capuchon protecteur de l'embout de la bouteille en le tournant.

Évitez tout contact de l'embout de la bouteille avec vos doigts ou une autre surface pour prévenir toute contamination possible de la solution.

2. Attention! Avant la première utilisation et si la bouteille n'a pas été utilisée pendant un certain temps : Pointez l'embout de la bouteille vers le bas et pressez le mécanisme à pompe à répétition jusqu'à ce qu'une goutte s'écoule. La bouteille est maintenant prête à l'emploi.

3. Tenez la bouteille comme indiqué : placez votre pouce sur l'appui-pouce, saisissez la partie inférieure de la bouteille avec la main en plaçant deux doigts sous la bouteille.

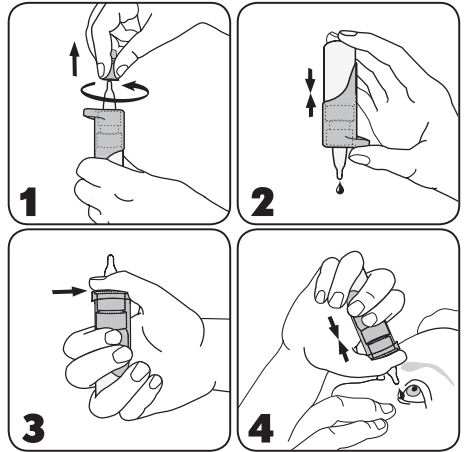
4. Penchez la tête légèrement vers l'arrière et tirez délicatement votre paupière inférieure vers le bas à l'aide d'un doigt de votre main libre. Tenez la bouteille, tel qu'il est décrit à l'étape ci-dessus, à la verticale au-dessus de l'œil et appuyez délicatement sur le mécanisme à pompe pour appliquer une goutte dans l'œil.

Évitez tout contact de la surface de l'œil avec l'embout de la bouteille pour prévenir toute blessure possible et/ou contamination de la solution.

Fermez ensuite votre œil, faites-le bouger d'un côté à l'autre, puis clignez des yeux afin de répartir de façon optimale la goutte sur la surface de votre œil.

Immédiatement après l'utilisation, secouez l'embout pour éliminer toute goutte résiduelle possible et remettez le capuchon protecteur en place sur l'embout sec de la bouteille.

La bouteille du traitement pour les yeux secs sans agents de conservation Soothe^{MD} ilbère 10 mL de solution oculaire. En raison du concept de la bouteille, une petite quantité de solution supplémentaire reste dans la bouteille.



Quand devriez-vous ne pas utiliser le traitement pour les yeux secs sans agents de conservation Soothe^{MD}?

N'utilisez pas ce produit si vous êtes hypersensible à l'un de ses ingrédients.

Renseignements importants au sujet de l'utilisation du traitement pour les yeux secs sans agents de conservation Soothe^{MD} :

- Vous ne devez pas utiliser le traitement pour les yeux secs sans agents de conservation Soothe^{MD} si vous êtes sensible à l'un de ses ingrédients.
- Des réactions locales d'hypersensibilité ont été très rarement signalées. Dans de tels cas, il faut abandonner le traitement. Si vous éprouvez une sensation persistante d'inconfort ou d'irritation, cessez d'utiliser le produit et consultez votre médecin.
- Renseignements relatifs à la sécurité pour les patients dont la cornée est gravement endommagée : Dans de très rares cas, on a signalé des dépôts de phosphate de calcium sur la cornée lors du traitement à l'aide de produits ophtalmiques contenant du phosphate.
- Évitez tout contact de l'embout de la bouteille avec la surface des yeux pour prévenir toute blessure possible de la surface oculaire et/ou contamination de la solution.
- Après l'ouverture de la bouteille, ne la prêtez à personne d'autre.
- L'utilisation négligente du produit, contraire au mode d'emploi, peut avoir pour effet que le produit glisse de la main et entraîne une blessure oculaire.
- Secouez toute goutte résiduelle possible de l'embout après l'application.
- Attendez environ 15 minutes avant d'utiliser tout autre produit oculaire.
- Vous pouvez utiliser le traitement pour les yeux secs sans agents de conservation Soothe^{MD} pendant une période allant jusqu'à 6 mois après l'ouverture de la bouteille, après quoi vous devriez la jeter. À titre de rappel, l'étiquette sur la bouteille comporte un espace où vous pouvez noter la date de la première ouverture.
- N'utilisez pas le produit au-delà de sa date d'expiration.
- N'utilisez pas le produit si l'emballage et/ou la bouteille sont endommagés.
- Le traitement pour les yeux secs sans agents de conservation Soothe^{MD} est mis dans une bouteille contenant de petites pièces de plastique que de jeunes enfants peuvent avaler. Danger de suffocation. Par conséquent, le traitement pour les yeux secs sans agents de conservation Soothe^{MD} doit être gardé hors de la portée des enfants.

Comment conserve-t-on le traitement pour les yeux secs sans agents de conservation Soothe^{MD}?

Conservez-le entre +1 °C et +25 °C.

+25 °C
+1 °C

Conserv

Ne pas utiliser le produit si l'emballage et/ou la bouteille sont endommagés

Date d'expiration

Consulter le mode d'emploi

6 M

Jeter la bouteille 6 mois après son ouverture initiale

Code de lot

Méthode de stérilisation, aseptique

Mise en garde : Consulter le «Mode d'emploi» pour connaître les renseignements importants visant notamment les avertissements et les précautions

Questions? 1-888-459-5000

www.SootheEyeDrops.ca

MD/MC sont des marques de commerce de Bausch & Lomb Incorporated ou de ses filiales.

© 2023 Bausch & Lomb Incorporated ou de ses filiales.

P1CA04

43078PB931/4-CA

BON DU FABRICANT

Économisez 3.00\$ sur un (1) flacon de Soothe^{MD} sans agents de conservation traitement pour les yeux secs

AU CONSOMMATEUR : Bon valable uniquement dans les pharmacies et chez les détaillants participants. Le bon doit être présenté à la caisse au moment de l'achat. L'offre ne peut être jumelée à aucune autre offre.

AU DÉTAILLANT : Bausch + Lomb Canada vous remboursera la valeur nominale de ce coupon, plus les frais de manutention habituels, pourvu qu'il vous ait été présenté par votre client à l'achat du produit indiqué. Toute demande de remboursement non conforme peut constituer une fraude. L'impossibilité de fournir sur demande des factures prouvant l'achat, dans les 90 jours précédents, d'une quantité de marchandises égale à celle des coupons soumis pour remboursement annulera lesdits coupons. Les coupons soumis deviennent notre propriété. Nous rembourserons uniquement les distributeurs au détail qui ont échangé ce coupon. Une réduction sur toutes les taxes applicables est comprise dans la valeur nominale du coupon. Pour remboursement, postez à : Bausch + Lomb Canada, CP 31000, Scarborough (Ontario) M1R 0E7.

Date d'échéance : 31 décembre 2026

^{MD}/^{MC} sont des marques de commerce de Bausch & Lomb Incorporated ou de ses filiales. © 2023 Bausch & Lomb Incorporated TP20180

BAUSCH + LOMB

Soothe^{MD}

Traitement pour les yeux secs

Sans agents de conservation

7 4 2 1 7 1 1 7