

R&D Bausch + Lomb		ULOTKA PIL		BAUSCH + LOMB	
Nazwa produktu Product Name		Biotrue rewetting drops		Kolor nadruku Colours	
		Black			
Kraj Country (ISO)	CA		Nr wykrojnika Spec No	14842	
Opracowane przez Designed by	Shelby Fleskes shelby.fleskes@bausch.com (720) 532-5862		Kod Wytwórcy Manufacturer code	43075PB931/3-CA	
Nr korekty Proof No	4	Data Date	12.07.2023	Kod farmaceutyczny Pharmacode	316
Kod wersji Valeant version code	P1CA03		Inny kod Other code	-	
Rozmiar czcionki Font size	minimum 8 pt		Wymiar ulotki PIL size	148 x 420 mm	
Krój czcionki Font used	Interstate Font Family Arial Font Family		Gramatura papieru Paper weight	- g/m ²	
Komentarze Comments (Reason for the change)					
-PMR_BNL-23-0148-A -Reference: LCRF-2023-005 - Biotrue Eye Drops 10ml Canada Med Device Artwork Updates (remove „Laval, Quebec“ statement) + graphic updates					
Factory (Packing site): DMP Berlin					
Akceptacja Techniczna Technical Approval					
GENEHMIGT Von Kluges , 11:32, 04.08.2023					
Akceptacja Działu ds. Rejestracji Regulatory Affairs Dept. Approval					

Veuillez lire ce mode d'emploi attentivement - il contient des renseignements importants sur la façon d'utiliser ce produit. Si vous avez des questions, veuillez les adresser à votre professionnel de la vue ou nous contacter.

BAUSCH + LOMB

Bio true^{MD}

gouttes oculaires

Inspirées par la nature de vos yeux

Que sont les gouttes oculaires Biotrue^{MD}?

Les gouttes oculaires Biotrue^{MD} sont une solution ophtalmique transparente qui contient 0,24 % d'acide hyaluronique (sous forme d'hyaluronate de sodium), l'hydratant naturel éprouvé en clinique qu'on retrouve dans les structures d'un oeil humain en santé et le film lacrymal naturel. Les gouttes oculaires Biotrue^{MD} procurent un apaisement instantané et une hydratation naturelle. Le produit rafraîchit et calme les yeux secs, en soulageant les symptômes de fatigue, de stress, d'irritation et de larmoiement oculaires. Il procure un confort instantané, ainsi qu'une humidité et une protection contre les stress quotidiens de longue durée. Ce produit convient au mouillage et au remouillage des lentilles cornéennes souples et rigides lorsqu'on les porte, et il améliore significativement le confort des lentilles cornéennes. On peut aussi l'utiliser après une chirurgie LASIK. La formule des gouttes oculaires Biotrue^{MD} affiche un haut niveau de tolérabilité, car elle est exempte d'agents de conservation. Ce produit se présente sous forme de système multidose innovateur exempt d'agents de conservation, facile à utiliser et sécuritaire. Après l'ouverture de la bouteille, on peut utiliser les gouttes pendant une période allant jusqu'à 6 mois.

Quand devriez-vous utiliser les gouttes oculaires Biotrue^{MD}?

Les gouttes oculaires BiotrueMD sont conçues pour rester sur la surface de l'oeil en l'hydratant instantanément pour soulager les symptômes de sécheresse oculaire. Il s'agit d'un produit idéal pour les gens souffrant de divers symptômes de sécheresse oculaire, dont la fatigue, le stress, l'irritation ou le larmoiement.

La sécheresse oculaire peut être causée par un certain nombre de facteurs, tant physiques qu'environnementaux:

- des facteurs externes, comme l'utilisation prolongée de dispositifs numériques, l'air conditionné, le chauffage, la fumée de cigarette, les milieux extérieurs venteux ainsi que le port de lentilles cornéennes;
- une chirurgie LASIK;
- la prise de certains médicaments, dont les pilules anticonceptionnelles, les antihistaminiques, les médicaments contre l'hypertension artérielle, les médicaments pour le coeur, les analgésiques, les anti-inflammatoires et les diurétiques;
- certaines maladies jouant un rôle dans le développement de la sécheresse oculaire, comme le diabète, la polyarthrite rhumatoïde ou les problèmes de thyroïde.

Les gouttes oculaires Biotrue^{MD} sont aussi offertes en 30 doses unitaires sans agents de conservation.

À quelle fréquence et pendant combien de temps devriez-vous utiliser les gouttes oculaires Biotrue^{MD}?

Instillez 1 ou 2 gouttes oculaires Biotrue^{MD} dans l'oeil, au besoin. Sa formule exempte d'agents de conservation fait en sorte que ce produit peut être utilisé au quotidien et aussi souvent que nécessaire tout au long de la journée. Vous pouvez utiliser les gouttes oculaires BiotrueMD aussi longtemps que nécessaire. Si vous utilisez ce produit pour la sécheresse et l'inconfort oculaires post-opératoires (p. ex., LASIK), suivez les directives de votre ophtalmologiste.

Quels sont les ingrédients de ce produit?

Hyaluronate de sodium à 0,24 %, chlorure de sodium, chlorure de potassium, phosphate disodique dodécahydraté, dihydrogénophosphate de sodium dihydraté, eau pour injection.

Comment utilise-t-on les gouttes oculaires Biotrue^{MD}?

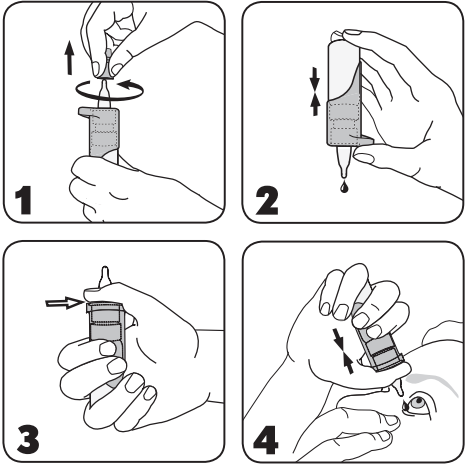
Le mécanisme à pompe breveté de la bouteille des gouttes oculaires Biotrue^{MD} fait en sorte que la solution est exempte d'agents de conservation, sécuritaire et facile d'emploi.

- Avant chaque utilisation, lavez-vous les mains et retirez le capuchon protecteur de l'embout de la bouteille en le tournant. Évitez tout contact de l'embout de la bouteille avec vos doigts ou une autre surface pour prévenir toute contamination possible de la solution.
- Attention! Avant la première utilisation et si la bouteille n'a pas été utilisée pendant un certain temps:** Pointez l'embout de la bouteille vers le bas et pressez le mécanisme à pompe à répétition jusqu'à ce qu'une goutte s'écoule. La bouteille est maintenant prête à l'emploi.

- Tenez la bouteille tel qu'indiqué : placez votre pouce sur l'appui-pouce, saisissez la partie inférieure de la bouteille avec la main en plaçant deux doigts sous la bouteille.
- Penchez la tête légèrement vers l'arrière et tirez délicatement votre paupière inférieure vers le bas à l'aide d'un doigt de votre main libre. Tenez la bouteille, tel qu'il est décrit à l'étape ci-dessus, à la verticale au-dessus de l'oeil et appuyez délicatement sur le mécanisme à pompe pour appliquer une goutte dans l'oeil.

Évitez tout contact de la surface de l'oeil avec l'embout de la bouteille pour prévenir toute blessure possible et/ou contamination de la solution.

Fermez ensuite votre oeil, faites-le bouger d'un côté à l'autre, puis clignez des yeux afin de répartir de façon optimale la goutte sur la surface de votre oeil.



Immédiatement après l'utilisation, secouez l'embout pour éliminer toute goutte résiduelle possible et remettez le capuchon protecteur en place sur l'embout sec de la bouteille.

La bouteille des gouttes oculaires BiotrueMD libère 10 mL de solution oculaire. En raison du concept de la bouteille, une petite quantité de solution supplémentaire reste dans la bouteille.

Quand devriez-vous ne pas utiliser les gouttes oculaires Biotrue^{MD}?

N'utilisez pas ce produit si vous êtes hypersensible à l'un de ses ingrédients.

Renseignements importants au sujet de l'utilisation des gouttes oculaires Biotrue^{MD}:

- Vous ne devez pas utiliser les gouttes oculaires BiotrueMD si vous êtes hypersensible à l'un de leurs ingrédients.
- Des réactions locales d'hypersensibilité ont été très rarement signalées. Dans de tels cas, il faut abandonner le traitement. Si vous éprouvez une sensation persistante d'inconfort ou d'irritation, cessez d'utiliser le produit et consultez votre médecin.
- Renseignements relatifs à la sécurité pour les patients dont la cornée est gravement endommagée : Dans de très rares cas, on a signalé des dépôts de phosphate de calcium sur la cornée lors du traitement à l'aide de produits ophtalmiques contenant du phosphate.
- Évitez tout contact de l'embout de la bouteille avec la surface des yeux pour prévenir toute blessure possible de la surface oculaire et/ou contamination de la solution.
- Après l'ouverture de la bouteille, ne la prêtez à personne d'autre.
- L'utilisation négligente du produit, contraire au mode d'emploi, peut avoir pour effet que le produit glisse de la main et entraîne une blessure oculaire.
- Secouez toute goutte résiduelle possible de l'embout après l'application.
- Attendez environ 15 minutes avant d'utiliser tout autre produit oculaire.
- Vous pouvez utiliser les gouttes oculaires Biotrue^{MD} pendant une période allant jusqu'à 6 mois après l'ouverture de la bouteille, après quoi vous devriez la jeter. À titre de rappel, l'étiquette sur la bouteille comporte un espace où vous pouvez noter la date de la première ouverture.
- N'utilisez pas les gouttes au-delà de leur date d'expiration.
- N'utilisez pas le produit si l'emballage et/ou la bouteille sont endommagés.
- Les gouttes oculaires Biotrue^{MD} sont mises dans une bouteille contenant de petites pièces de plastique que de jeunes enfants peuvent avaler. Danger de suffocation. Par conséquent, les gouttes oculaires Biotrue^{MD} doivent être gardées hors de la portée des enfants.

Comment conserve-t-on les gouttes oculaires Biotrue^{MD}?

Conservez-les entre +1 °C et +25 °C.

	Dr. Gerhard Mann Chem.-pharm. Fabrik GmbH, Brunsbütteler Damm 165/173, 13581 Berlin, Germany		Jeter la bouteille 6 mois après son ouverture initiale
	Conserver entre +1 °C et +25 °C.		Code de lot
	Ne pas utiliser le produit si l'emballage et/ou la bouteille sont endommagés		Méthode de stérilisation, aseptique
	Date d'expiration		Mise en garde : Consulter le «Mode d'emploi» pour connaître les renseignements importants visant notamment les avertissements et les précautions
	Consulter le mode d'emploi		

Questions? 1-888-459-5000

www.bausch.ca

MD/MC sont des marques de commerce de Bausch & Lomb Incorporated ou de ses affiliés.

© 2023 Bausch & Lomb Incorporated ou de ses filiales.

P1CA03 43075PB931/3-CA

BON DU FABRICANT

Économisez 3,00\$

sur un (1) produit de gouttes oculaires Biotrue^{MD} Bausch + Lomb

AU CONSOMMATEUR : Bon valable uniquement dans les pharmacies et chez les détaillants participants. Le bon doit être présenté à la caisse au moment de l'achat. L'offre ne peut être jumelée à aucune autre offre.

AU DÉTAILLANT : Bausch + Lomb Canada vous remboursera la valeur nominale de ce coupon, plus les frais de manutention habituels, pourvu qu'il vous ait été présenté par votre client à l'achat du produit indiqué. Toute demande de remboursement non conforme peut constituer une fraude. L'impossibilité de fournir sur demande des factures prouvant l'achat, dans les 90 jours précédents, d'une quantité de marchandises égale à celle des coupons soumis pour remboursement annulera lesdits coupons. Les coupons soumis deviennent notre propriété. Nous rembourserons uniquement les distributeurs au détail qui ont échangé ce coupon. Une réduction sur toutes les taxes applicables est comprise dans la valeur nominale du coupon. Pour remboursement, postez à: Bausch + Lomb Canada, CP 31000, Scarborough (Ontario) M1R 0E7.

Date d'échéance : 31 décembre 2025

MD/MC sont des marques de commerce de Bausch & Lomb Incorporated ou de ses filiales. © 2023 Bausch & Lomb Incorporated ou de ses filiales

BAUSCH + LOMB

Bio true^{MD}

gouttes oculaires



7 4 2 1 6 8 6 6

R&D Bausch + Lomb				ULOTKA PIL		BAUSCH + LOMB		
Nazwa produktu Product Name		Biotrue rewetting drops SDU		Kolor nadruku Colours				
				Black				
Kraj Country (ISO)		CA		Nr wykrojnika Spec No		14842		
Opracowane przez Designed by		Shelby Fleskes shelby.fleskes@bausch.com (720) 532-5862		Kod Wytwórcy Manufacturer code		43081PB764/3-CA		
Nr korekty Proof No		2	Data Date	18.07.2023		Kod farmaceutyczny Pharmacode		102
Kod wersji Valeant version code		P9CA02			Inny kod Other code		-	
Rozmiar czcionki Font size		minimum 8 pt			Wymiar ulotki PIL size		148 x 420 mm	
Krój czcionki Font used		Interstate Font Family			Gramatura papieru Paper weight		- g/m²	
Komentarze Comments (Reason for the change)								
-PMR_BNL-23-0202-A -Reference: LCRF-2023-006 - Biotrue Eye Drops 15 and 5 ml - Canada Med Device Artwork Up-dates (remove „Laval, Quebec“ statement) + graphic updates								
Factory (Packing site): DMP Berlin								
Akceptacja Techniczna Technical Approval								
<div>GENEHMIGT Von kluges , 11:38, 04.08.2023</div>								
Akceptacja Działu ds. Rejestracji Regulatory Affairs Dept. Approval								

Veillez lire ce mode d'emploi attentivement - il contient des renseignements importants sur la façon d'utiliser ce produit. Si vous avez des questions, veuillez les adresser à votre professionnel de la vue ou nous contacter.

BAUSCH + LOMB

Bio
true^{MD}

gouttes oculaires
doses unitaires

Inspirées par la nature de vos yeux

Que sont les gouttes oculaires Biotrue^{MD} en doses unitaires?

Les gouttes oculaires Biotrue^{MD} en doses unitaires sont une solution ophtalmique transparente qui contient 0,2 % d'acide hyaluronique (sous forme d'hyaluronate de sodium), l'hydratant naturel éprouvé en clinique qu'on retrouve dans les structures d'un oeil humain en santé et le film lacrymal naturel. Les gouttes oculaires Biotrue^{MD} en doses unitaires procurent un apaisement instantané et une hydratation naturelle. Le produit rafraîchit et calme naturellement les yeux secs en soulageant les symptômes de fatigue, de stress, d'irritation et de larmoiement oculaires. Il procure un confort instantané, ainsi qu'une humidité et une protection contre les stress quotidiens de longue durée. Ce produit convient au mouillage et au remouillage des lentilles cornéennes souples et rigides lorsqu'on les porte, et il améliore significativement le confort des lentilles cornéennes. On peut aussi l'utiliser après une chirurgie LASIK. La formule des gouttes oculaires Biotrue^{MD} en doses unitaires est exempte d'agents de conservation et affiche un haut niveau de tolérabilité. Ce produit se présente sous forme de doses unitaires pratiques et faciles à utiliser.

Quand devriez-vous utiliser les gouttes oculaires Biotrue^{MD} en doses unitaires?

Les gouttes oculaires Biotrue^{MD} en doses unitaires sont conçues pour rester sur la surface de l'oeil en l'hydratant instantanément pour soulager les symptômes de sécheresse oculaire. Il s'agit d'un produit idéal pour les gens souffrant de divers symptômes de sécheresse oculaire, dont la fatigue, le stress, l'irritation ou le larmoiement.

La sécheresse oculaire peut être causée par un certain nombre de facteurs, tant physiques qu'environnementaux :

- des facteurs externes, comme l'utilisation prolongée de dispositifs numériques, l'air conditionné, le chauffage, la fumée de cigarette, les milieux extérieurs venteux ainsi que le port de lentilles cornéennes;
- une chirurgie LASIK;
- la prise de certains médicaments, dont les pilules anticonceptionnelles, les antihistaminiques, les médicaments contre l'hypertension artérielle, les médicaments pour le coeur, les analgésiques, les antiinflammatoires et les diurétiques;
- certaines maladies jouant un rôle dans le développement de la sécheresse oculaire, comme le diabète, la polyarthrite rhumatoïde ou les problèmes de thyroïde.

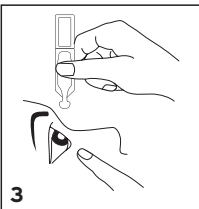
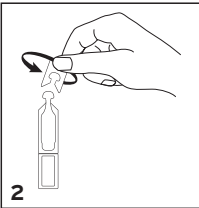
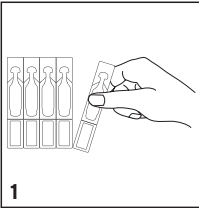
Les gouttes oculaires Biotrue^{MD} sont aussi offertes dans une bouteille innovatrice multidose sans agents de conservation de 10 mL.

À quelle fréquence et pendant combien de temps devriezvous utiliser les gouttes oculaires Biotrue^{MD} en doses unitaires?

Instillez 1 ou 2 gouttes oculaires Biotrue^{MD} en doses unitaires dans l'oeil, au besoin. Jetez la dose unitaire immédiatement après son utilisation. Sa formule exempte d'agents de conservation fait en sorte que ce produit peut être utilisé au quotidien et aussi souvent que nécessaire tout au long de la journée. Vous pouvez utiliser les gouttes oculaires Biotrue^{MD} en doses unitaires aussi longtemps que nécessaire. Si vous utilisez ce produit pour la sécheresse et l'inconfort oculaires post-opératoires (p. ex., LASIK), suivez les directives de votre ophtalmologiste.

Comment utilise-t-on les gouttes oculaires Biotrue^{MD} en doses unitaires?

Les illustrations décrivent le mode d'emploi simple et facile des gouttes oculaires Biotrue^{MD} en doses unitaires.



1. En tenant une dose unitaire comme il est illustré, détachez-la de la bande.

2. Retirez le capuchon du haut de la dose unitaire en le tournant.

3. Penchez la tête légèrement vers l'arrière et tirez délicatement votre paupière inférieure vers le bas à l'aide d'un doigt de votre main libre. En tenant la dose unitaire aussi verticalement que possible audessus de votre oeil, la buse pointant vers le bas, compressez délicatement la dose unitaire pour appliquer une goutte dans l'oeil.

Fermez ensuite votre oeil, faites-le bouger d'un côté à l'autre, puis clignez des yeux afin de répartir de façon optimale la goutte sur la surface de votre oeil.

Évitez tout contact de la dose unitaire avec vos yeux ou vos doigts pour prévenir toute contamination possible de la solution et/ou blessure oculaire.

Quels sont les ingrédients de ce produit?

Hyaluronate de sodium à 0,2 %, chlorure de sodium, chlorure de potassium, phosphate disodique dodécahydraté, dihydrogénophosphate de sodium dihydraté, eau pour injection.

Quand devriez-vous ne pas utiliser les gouttes oculaires Biotrue^{MD} en doses unitaires?

N'utilisez pas ce produit si vous êtes hypersensible à l'un de ses ingrédients.

Renseignements importants au sujet de l'utilisation des gouttes oculaires Biotrue^{MD} en doses unitaires :

- Vous ne devez pas utiliser les gouttes oculaires Biotrue^{MD} en doses unitaires si vous êtes sensible à l'un de leurs ingrédients.
- Renseignements relatifs à la sécurité pour les patients dont la cornée est gravement endommagée : Dans de très rares cas, on a signalé des dépôts de phosphate de calcium sur la cornée lors du traitement à l'aide de produits ophtalmiques contenant du phosphate.
- Évitez tout contact de la dose unitaire avec vos yeux ou vos doigts pour prévenir toute blessure possible de l'oeil et/ou contamination de la solution.
- Vous devez jeter chaque dose unitaire immédiatement après son utilisation.
- Attendez environ 15 minutes avant d'utiliser tout autre produit oculaire.
- N'utilisez pas les gouttes au-delà de leur date d'expiration.
- N'utilisez pas le produit si l'emballage et/ou les doses unitaires sont endommagés.

Comment conserve-t-on les gouttes oculaires Biotrue^{MD} en doses unitaires?

Conservez-les entre +1 °C et +25 °C.

	Dr. Gerhard Mann Chem.-pharm. Fabrik GmbH, Brunsbütteler Damm 165/173, 13581 Berlin, Germany		Consulter le mode d'emploi
	Conservé entre +1 °C et +25 °C.		Utiliser les doses unitaires une seule fois.
	Ne pas utiliser le produit si l'emballage et/ou les doses unitaires sont endommagés.		Code de lot
	Date d'expiration		Stérilisé à l'aide de techniques de traitement aseptique et conditionné dans un système de barrière stérile unique

Questions? 1-888-459-5000

www.bausch.com

MD/MC sont des marques de commerce de Bausch & Lomb Incorporated ou de ses filiales.

© 2023 Bausch & Lomb Incorporated ou de ses filiales

P9CA02 43081PB764/3-CA

BON DU FABRICANT

Économisez 3,00\$

sur un (1) produit de gouttes oculaires Biotrue^{MD} Bausch + Lomb
AU CONSOMMATEUR : Bon valable uniquement dans les pharmacies et chez les détaillants participants. Le bon doit être présenté à la caisse au moment de l'achat. L'offre ne peut être jumelée à aucune autre offre.

AU DÉTAILLANT : Bausch + Lomb Canada vous remboursera la valeur nominale de ce coupon, plus les frais de manutention habituels, pourvu qu'il vous ait été présenté par votre client à l'achat du produit indiqué. Toute demande de remboursement non conforme peut constituer une fraude. L'impossibilité de fournir sur demande des factures prouvant l'achat, dans les 90 jours précédents, d'une quantité de marchandises égale à celle des coupons soumis pour remboursement annulera lesdits coupons. Les coupons soumis deviennent notre propriété. Nous rembourserons uniquement les distributeurs au détail qui ont échangé ce coupon. Une réduction sur toutes les taxes applicables est comprise dans la valeur nominale du coupon. Pour remboursement, postez à: Bausch + Lomb Canada, CP 31000, Scarborough (Ontario) MIR OE7.

Date d'échéance : 31 décembre 2025

MD/MC sont des marques de commerce de Bausch & Lomb Incorporated ou de ses filiales. © 2023 Bausch & Lomb Incorporated ou de ses filiales

BAUSCH + LOMB

Bio
true^{MD}
gouttes oculaires



74214714